

Signal Projekt s.r.o.
Stanislava Sedláčková
Vídeňská 55/546
639 00 Brno

Váš dopis zn.

ze dne

Číslo jednací 1202300067

Datum 2.1.2023

Vyřizuje Pavel Kříž

telefon +420 724 815 186

e-mail Pavel.Kriz@cdt.cz

Věc: **Vyjádření k existenci sítí elektronických komunikací v majetku a/nebo správě ČD - Telematika a.s. k zjištění informace bez úmyslu stavby.**

Název stavby: **Oprava zabezpečovacího zařízení v ŽST Božice a Hodonice-polygon 2**

V zájmovém území určeném a vyznačeném žadatelem:

- **se nachází** prostředky sítí elektronických komunikací v majetku Správy železnic, státní organizace (ve správě CTD) nebo do něj zasahuje ochranné pásmo těchto sítí

Ochranné pásmo sítí elektronických komunikací určuje §102 zák. č. 127/2005 Sb., o elektronických komunikacích.

Vyjádření pozbývá platnosti dne 2.1.2024

Všeobecné podmínky ochrany:

Vyjádření je platné pouze pro získání **informací o výskytu sítí elektronických komunikací** v majetku a/nebo správě společnosti ČD - Telematika a.s. v zájmovém území určeném a vyznačeném žadatelem včetně stanoveného důvodu vyjádření.

Žadatel **není oprávněn** užít toto vyjádření k podání žádosti o vydání jakéhokoliv správního rozhodnutí či jiného rozhodnutí mající obdobný charakter podle zákona 183/2006 Stavební zákon. Pro již zmíněné účely je žadatel povinen **zažádat** ČD - Telematika a.s. o udělení **souhlasu se stavebními činnostmi prováděnými v blízkosti sítí elektronických komunikací** dle § 102 odst. 3 dle zákona č. 127/2005 Sb. o elektronických komunikacích, **s přesným zaznačením umístění stavby, stručným popisem rozsahu a způsobu provedení činností** a číslem jednacího tohoto vyjádření na příslušnou pobočku (kontakty naleznete na www.cdt.cz/cs/o-nas/informace-pro-stavebniky). Nedodržení této podmínky je hrubým porušením právní povinnosti podle zákona 183/2006 Stavební zákon, zákona 127/2005 Sb., o elektronických komunikacích a zákona 266/1994 Sb., o drahách.

Specifické podmínky Správy železnic, státní organizace:

Stavební objekty a provozní soubory zpracované do stupně dokumentace pro územní řízení týkající se sítě

www.cdt.cz

elektronických komunikací v majetku Správy železnic musí být v dalším stupni projektové dokumentace zpracovány v rozsahu daném vyhláškou č.146/2008Sb. a upřesněnou směrnicí Správy železnic 11/2006.
Činnosti na majetku Správy železnic uvedené již ve stupni dokumentace pro územní řízení musí být v souladu s technickými kvalitativními podmínkami staveb státních drah.

Další upřesňující podmínky:

V zájmovém území se nachází trasy:

1. TK 10XN
2. TK 5XN - pohozový kabel uložen u paty koleje (žst. Hodonice - žkm 16,0)
3. TK 15XN

Počet příloh: 4

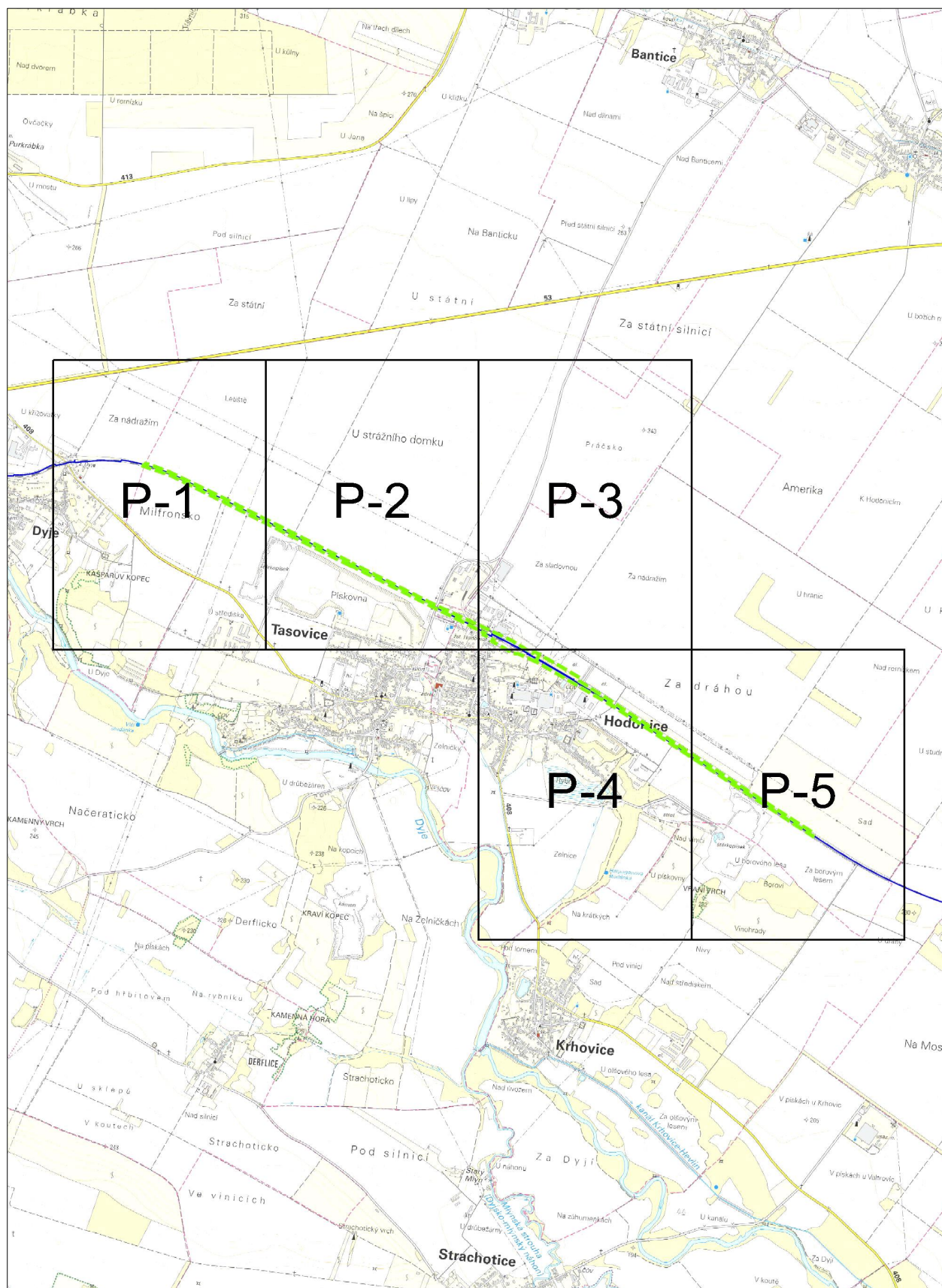
ČD - Telematika a.s.
Pernerova 2819/2a
130 00 Praha 3

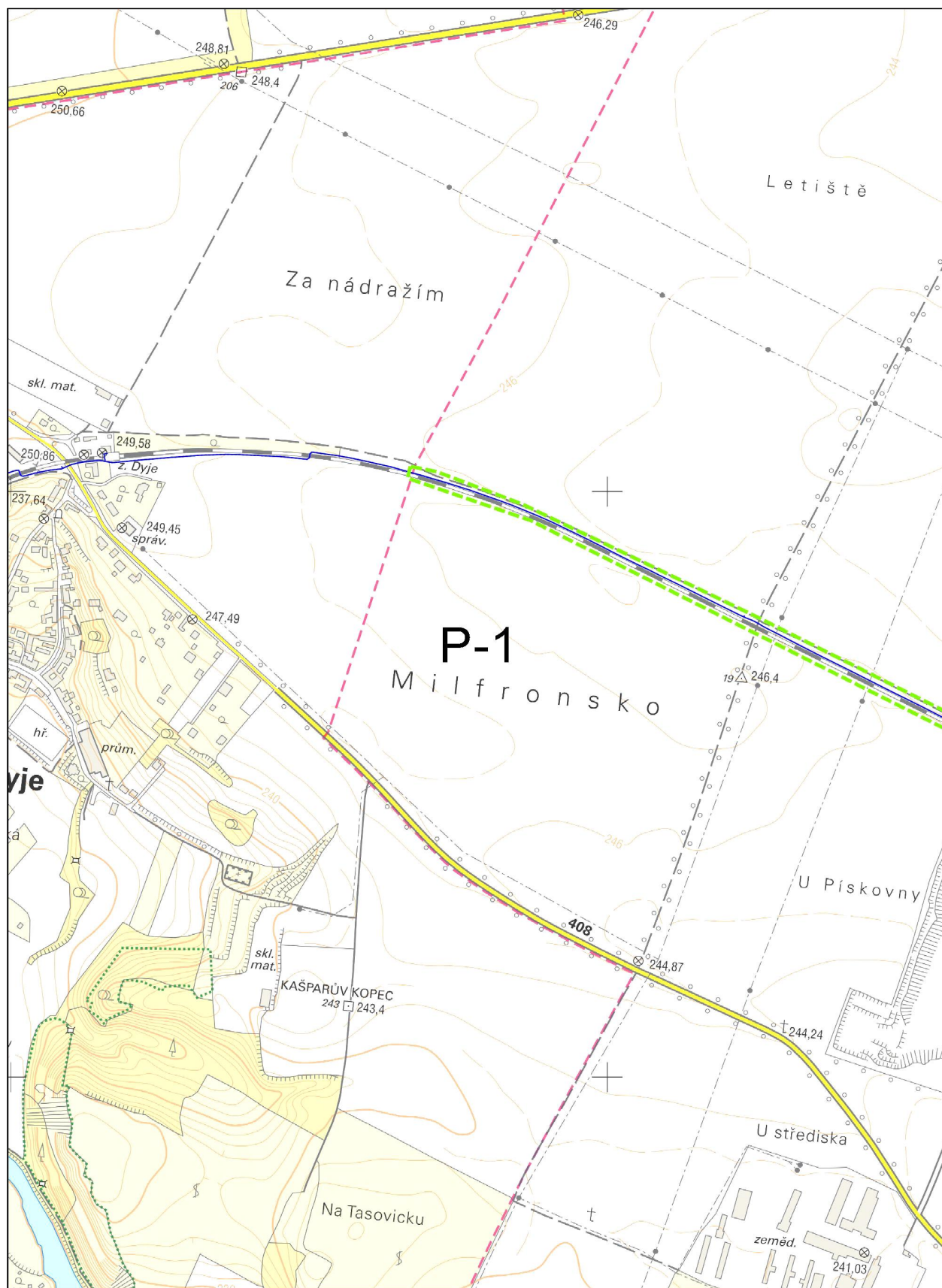
Žádost o vyjádření k existenci SEK je možné podávat elektronicky na vyjadreni.cdt.cz.

www.cdt.cz

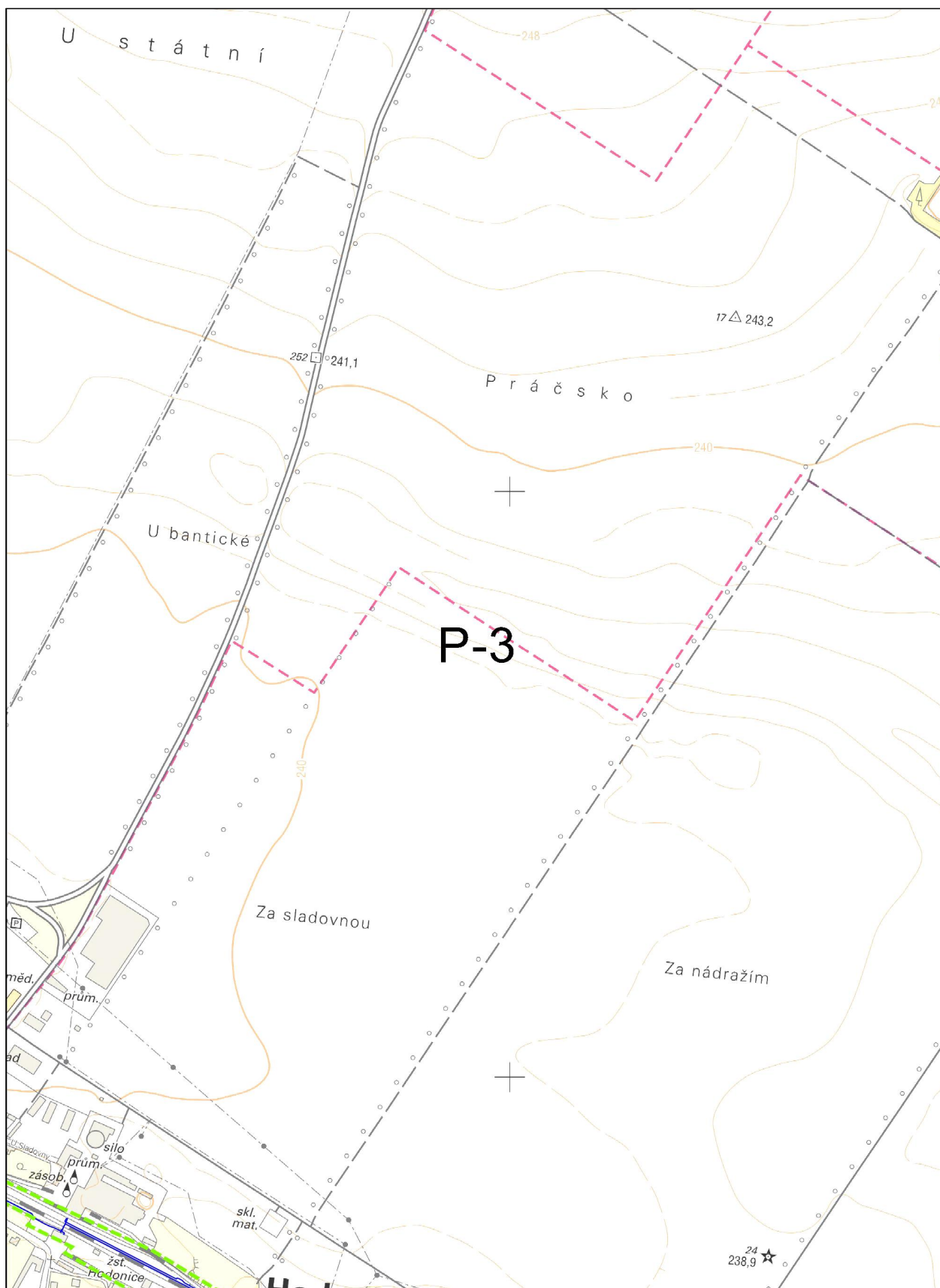
ČD - Telematika a.s. | akciová společnost | Korespondenční adresa: Pod Táborem 369/8a | 190 00 Praha 9 | tel.: +420 972 225 555

Sídlo společnosti: Pernerova 2819/2a | 130 00 Praha 3 | IČ: 61459445 | DIČ: CZ61459445 | Vedená u Městského soudu v Praze, spisová značka B 8938







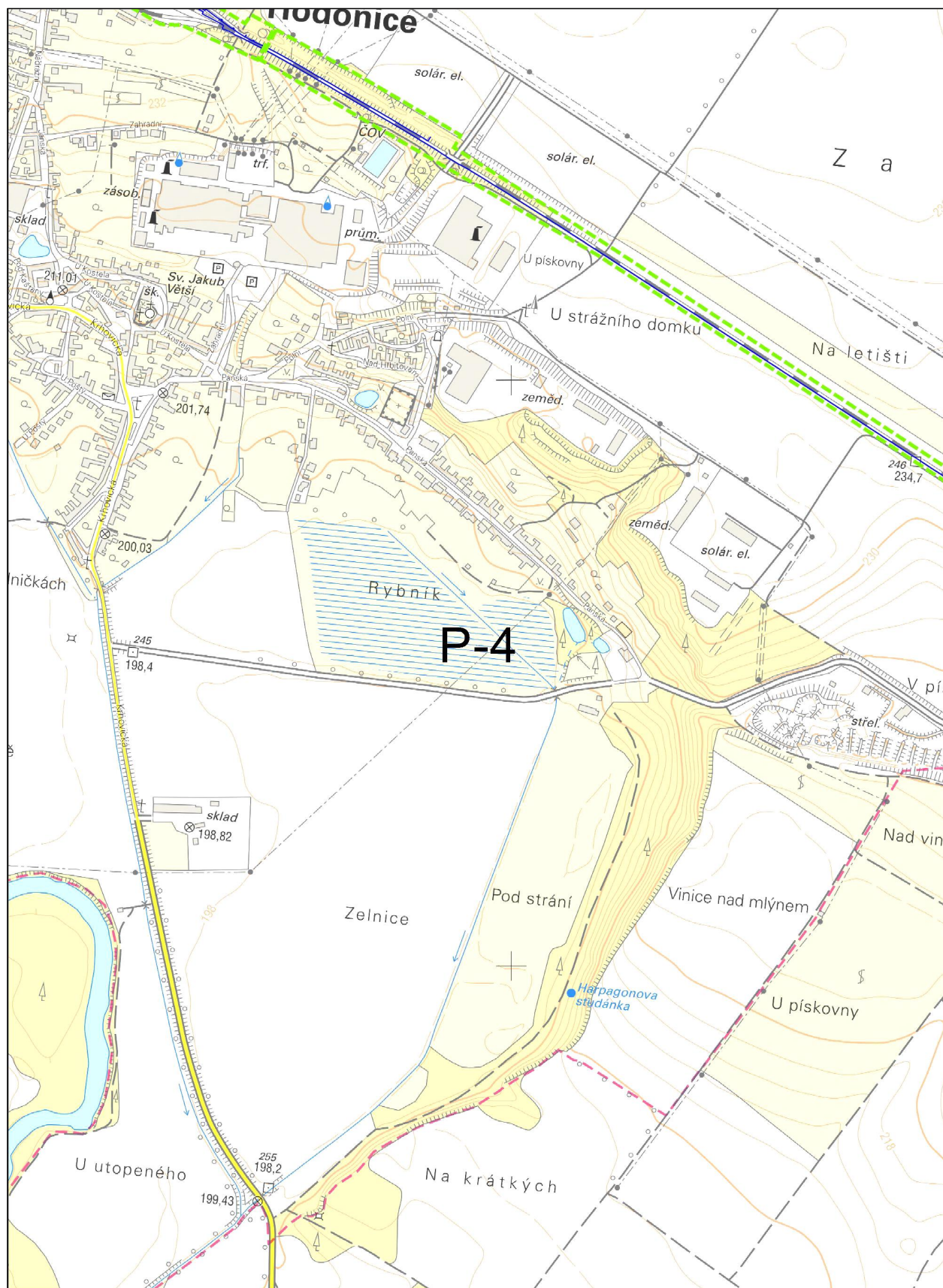




Příloha k vyjádření číslo jednací: 1202300067

Situace: 4/5

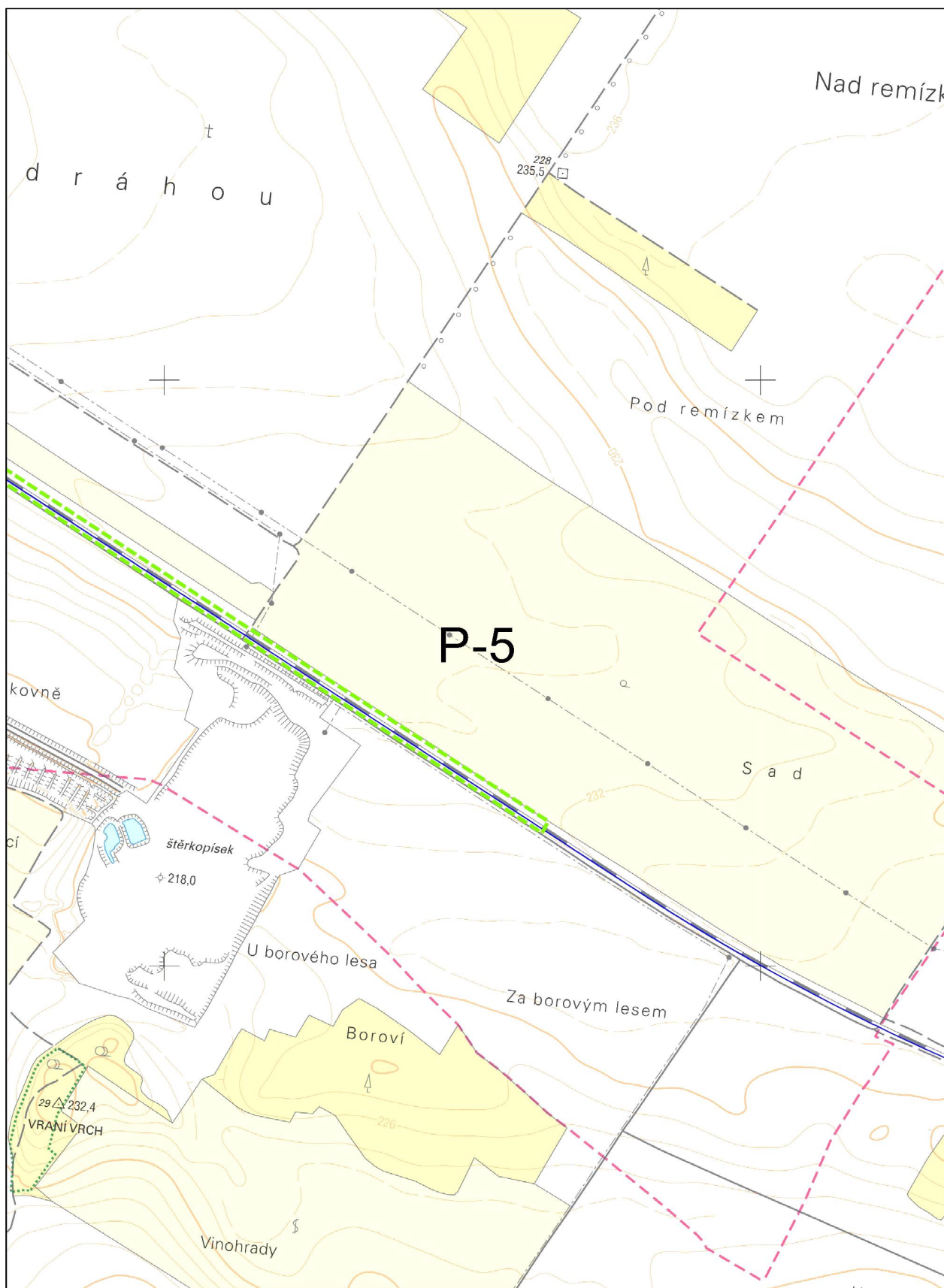
Podkladová data (c) ČUZK



www.cdt.cz

ČD - Telematika a.s. | akciová společnost | Korespondenční adresa: Pod Táborem 369/8a | 190 00 Praha 9 | tel.: +420 972 225 555

Sídlo společnosti: Pernerova 2819/2a | 130 00 Praha 3 | IČ: 61459445 | DIČ: CZ61459445 | Vedená u Městského soudu v Praze, spisová značka B 8938



C.V. 8

8

13,9

14,0

14,1

KM 14,000 / 2,8m VLEVO

KM 13,900 / 2,8m VLEVO

KM 13,950 / 2,8m VLEVO

KM 14,000

2,0%	+3%
417	300
232	824

KM 14,050 / 2,8m VLEVO

KM 14,100 / 2,8m VLEVO

KM 14,150 / 2,8m VLEVO

2P95

2P96

KM 14,300 / 2,8m VLEVO

2018

IP97

KM 14,23

Σ 233 904
-3,5‰
+1,5‰
300 300

14,2

KM 14,200 / 2,8m VLEVO

14,3

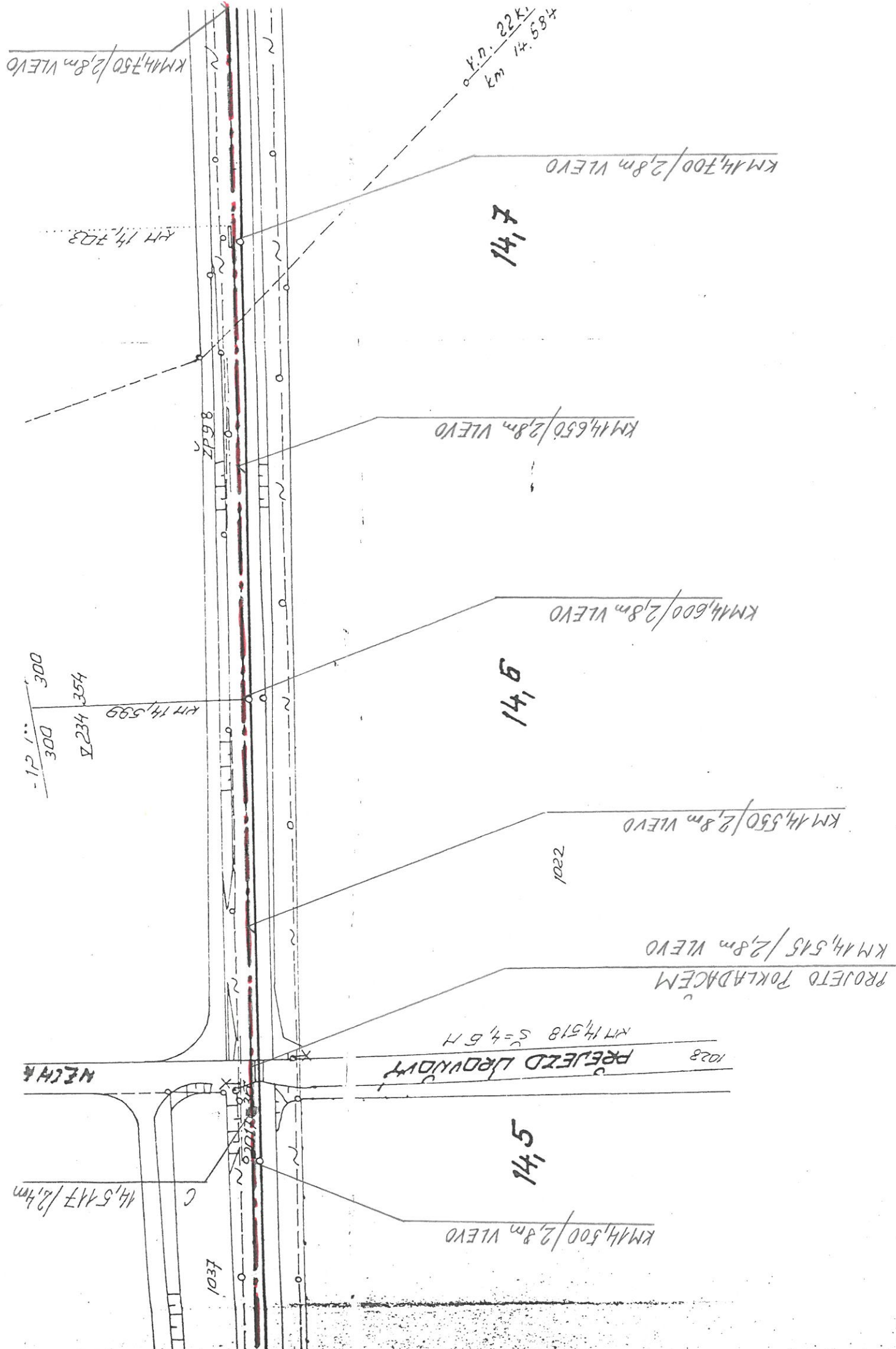
1035

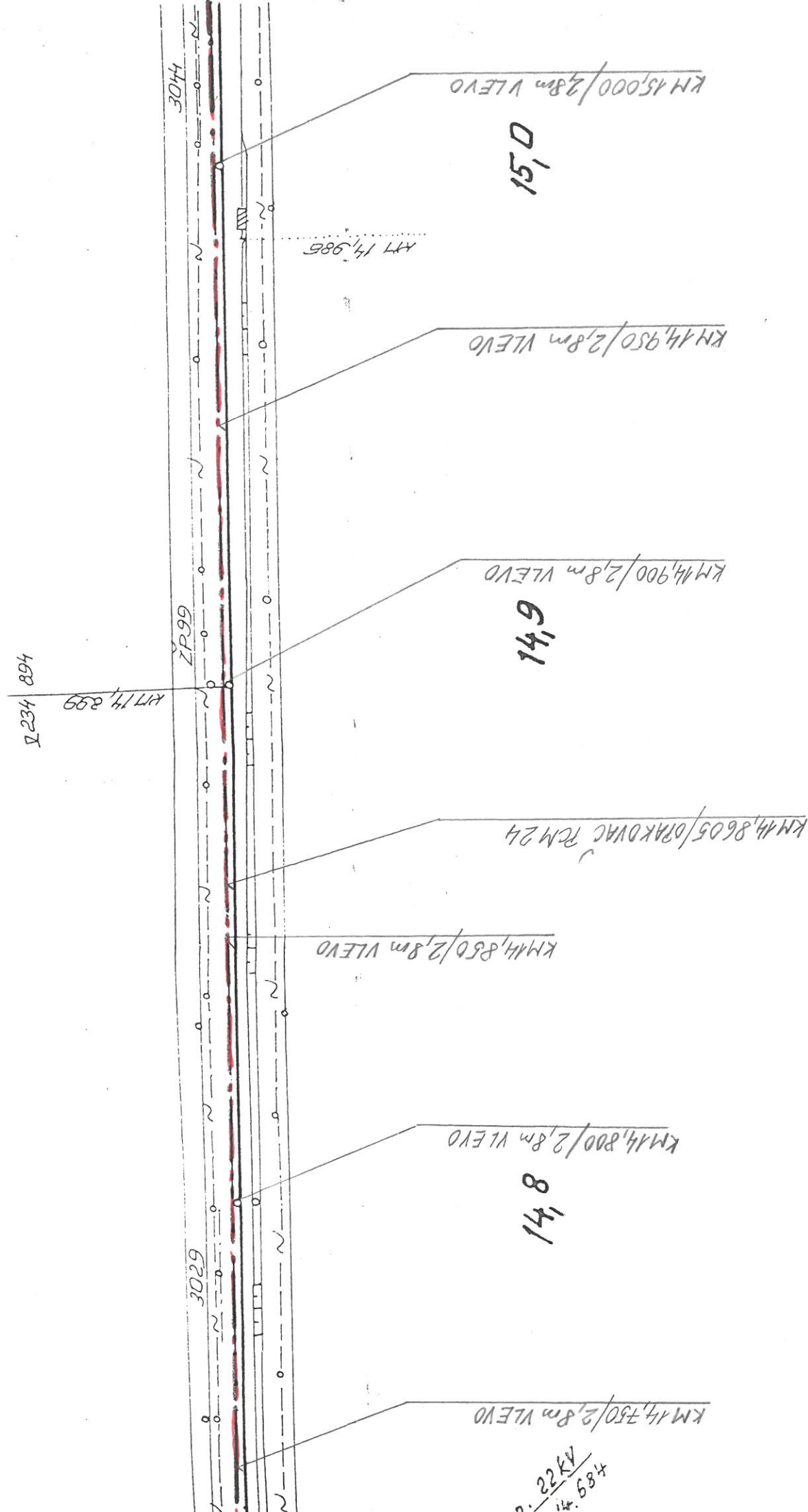
KM 14,250 / 2,8m VLEVO

14,4

KM 14,400 / 2,8m VLEVO

KM 14,450 / 2,8m VLEVO





na výš. č. 808

km 15.270



KM 15,250/2,8m VLEVO

ŽP 101

KM 15,209

KM 15,200/2,8m VLEVO

15,2

KM 15,150/2,8m VLEVO

ŽP 102

KM 15,134

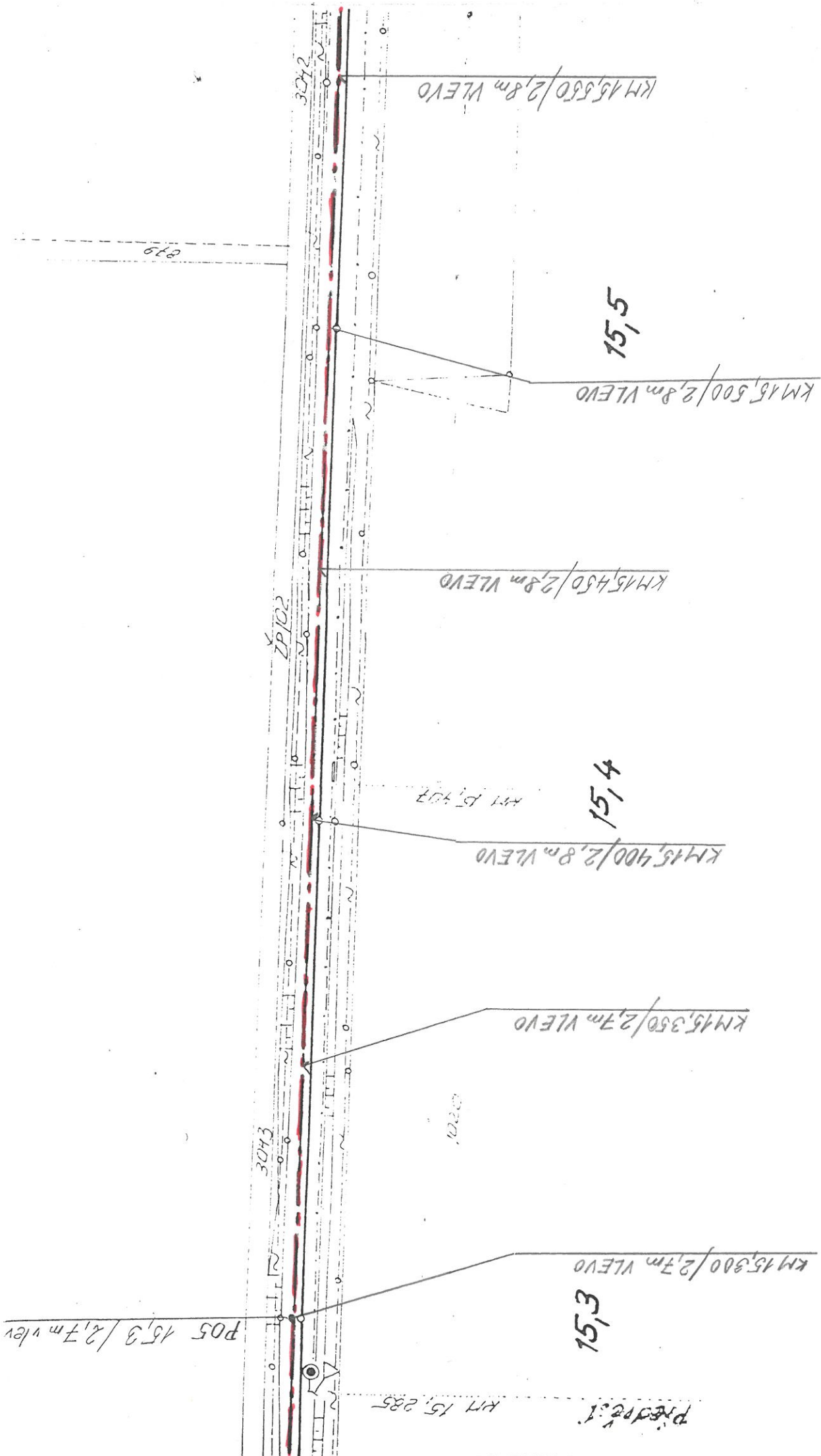
15,1

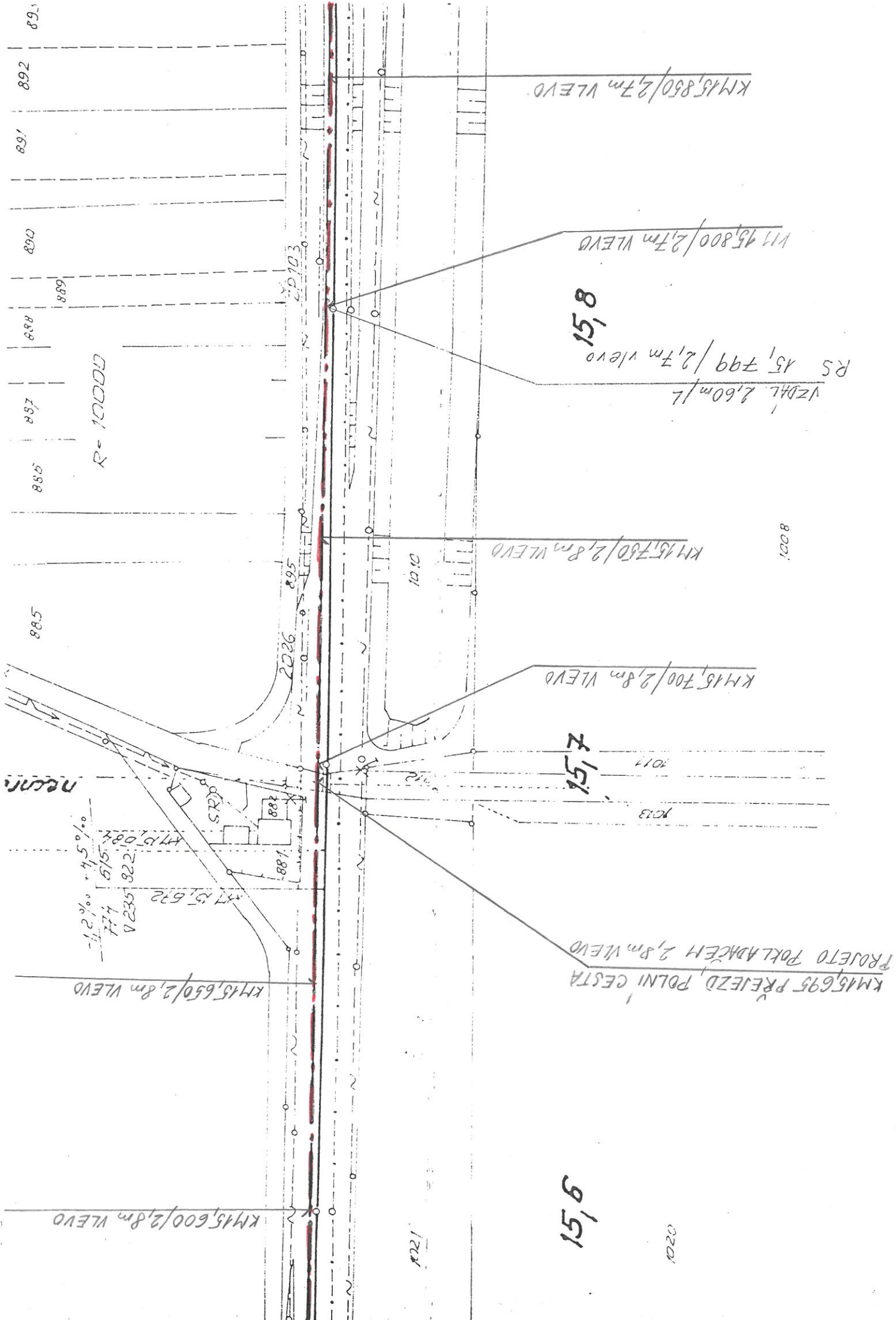
KM 15,100/2,8m VLEVO

KM 15,059

KM 15,050/2,8m VLEVO

3044





č.v. 808h

AK201321A 21N

KM 45,850 / 2,7m VLEVO

15,9

KM 45,900 / 2,8m VLEVO

KM 45,950 / 2,8m VLEVO
HLOUBKA 0,40m

KIT 15,985

16,0

KM 46,050 / 2,8m VLEVO

16,1

KM 46,100 / 2,8m VLEVO

ZEM 45,950 RUCNI VYKOP

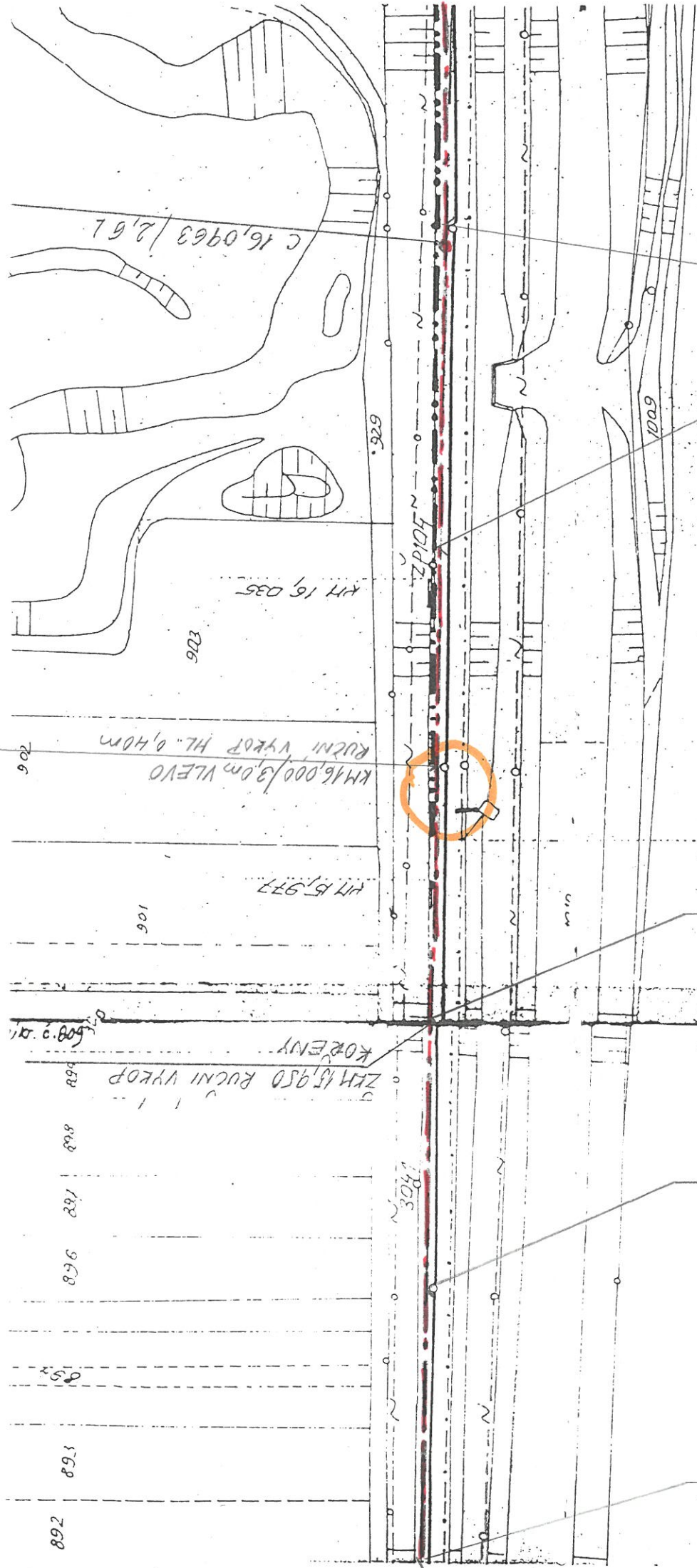
KORENY

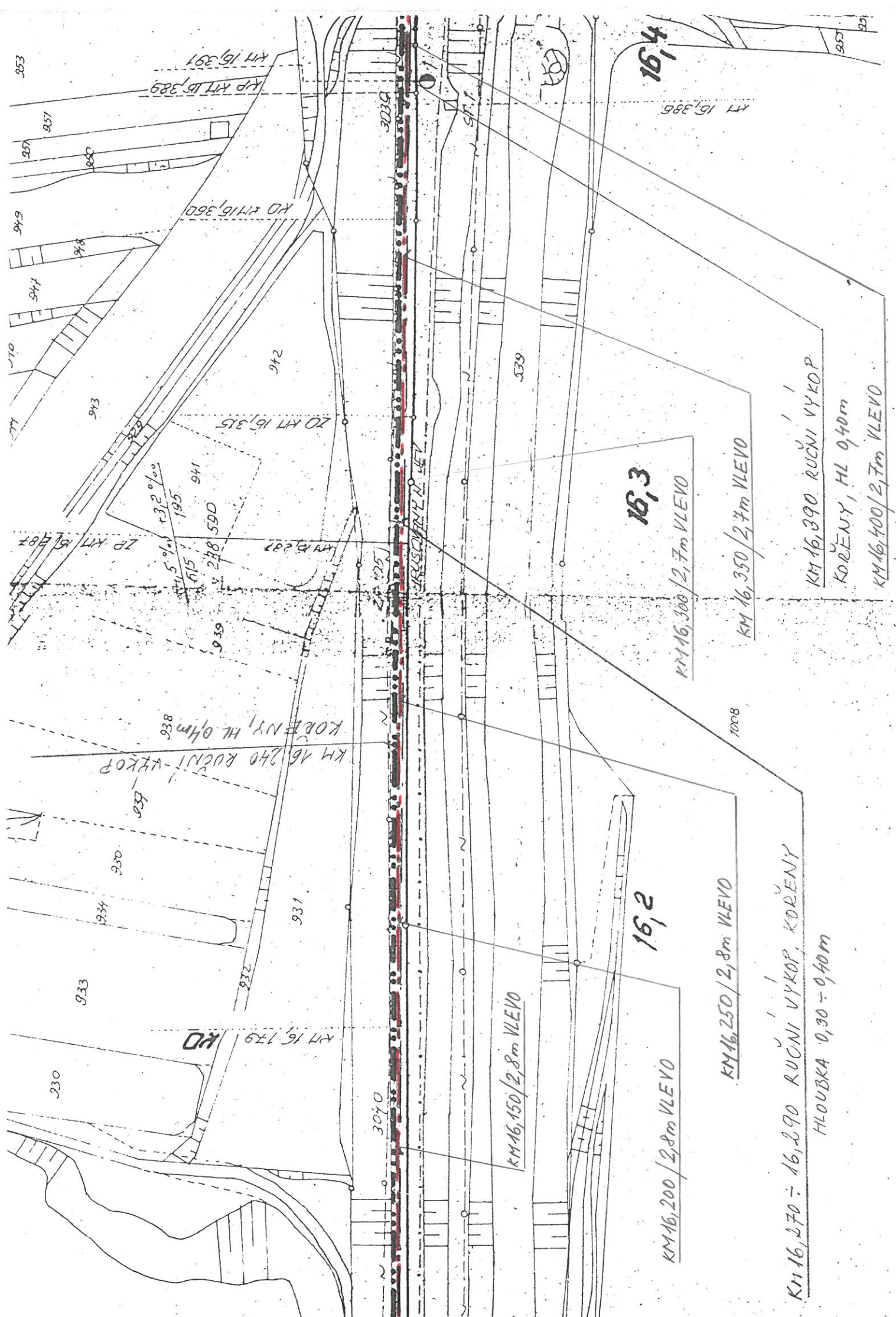
KM 46,000 / 3,0m VLEVO
RUCNI VYKOP HL. 0,40m

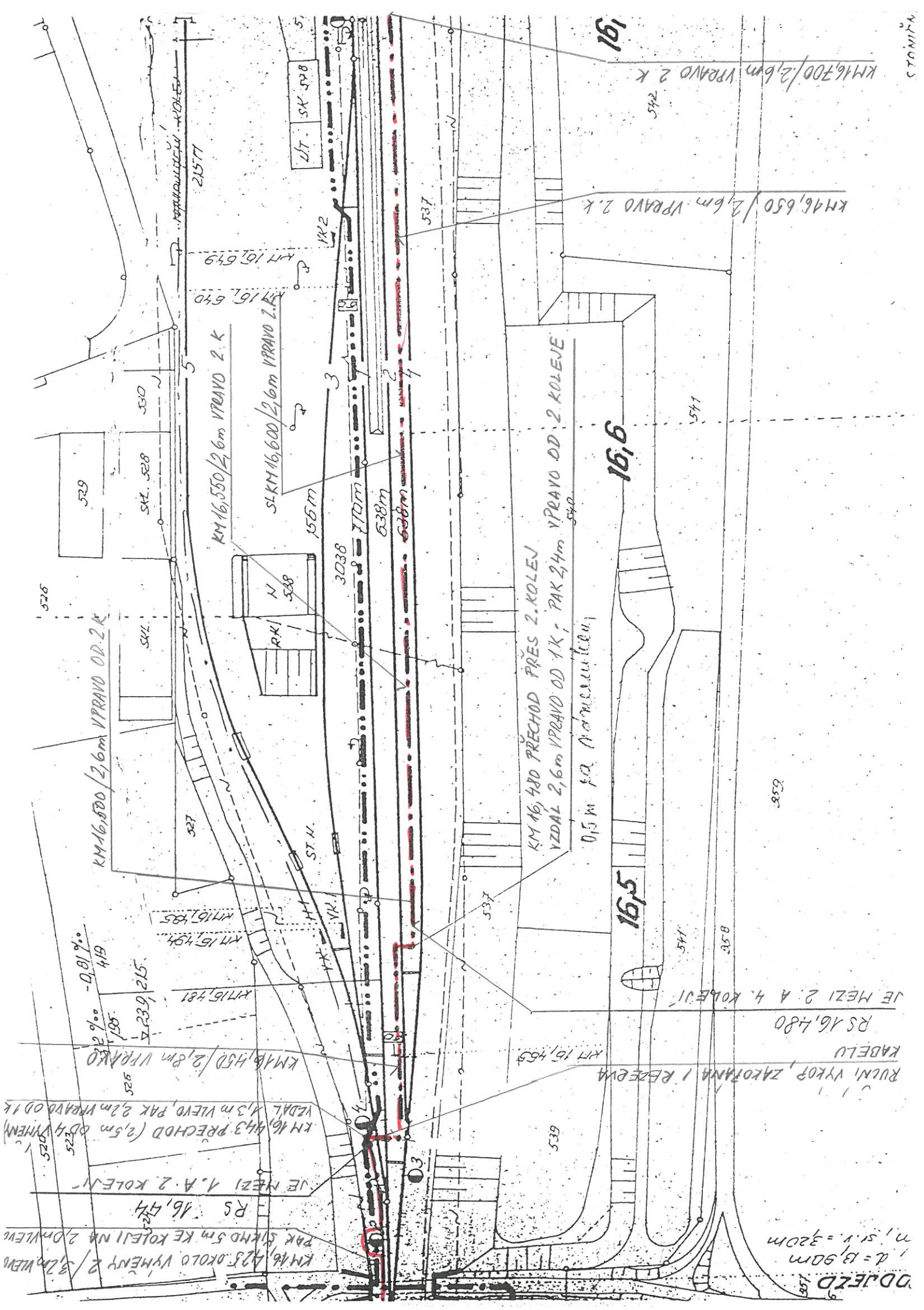
KIT 15,977

KIT 16,035

C 16,0963 / 2,6 L







od 16,734km
nahrazen
15 XN

WODONICE

KM16,800/2,6m VPRAVO

KM16,850/2,7m VPRAVO

KM16,950/2,6m VPRAVO

DETAIL PŘÍCHODU KABELU DO VÝP. BUDOVY

KM16,741

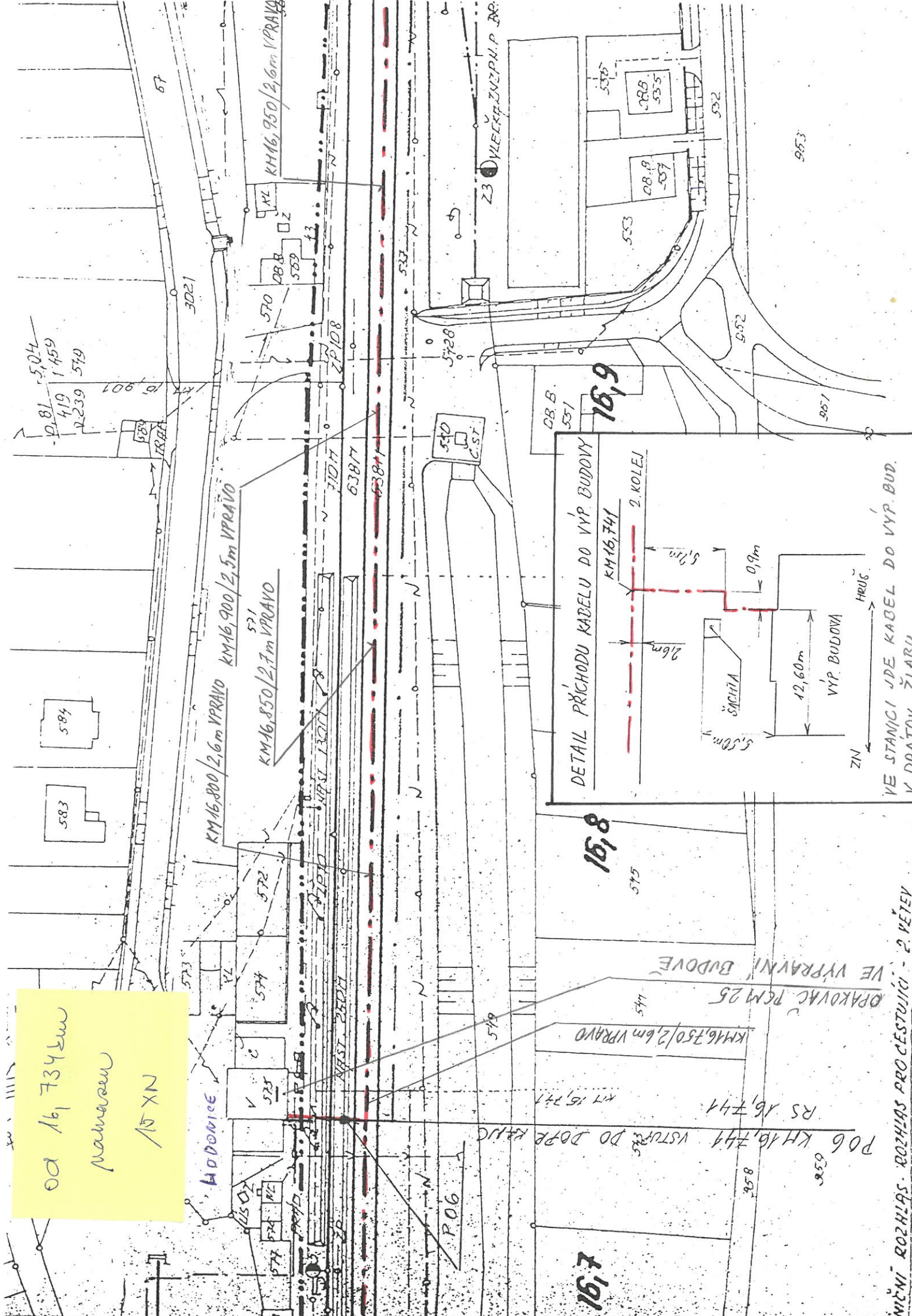
2. KOLEJ

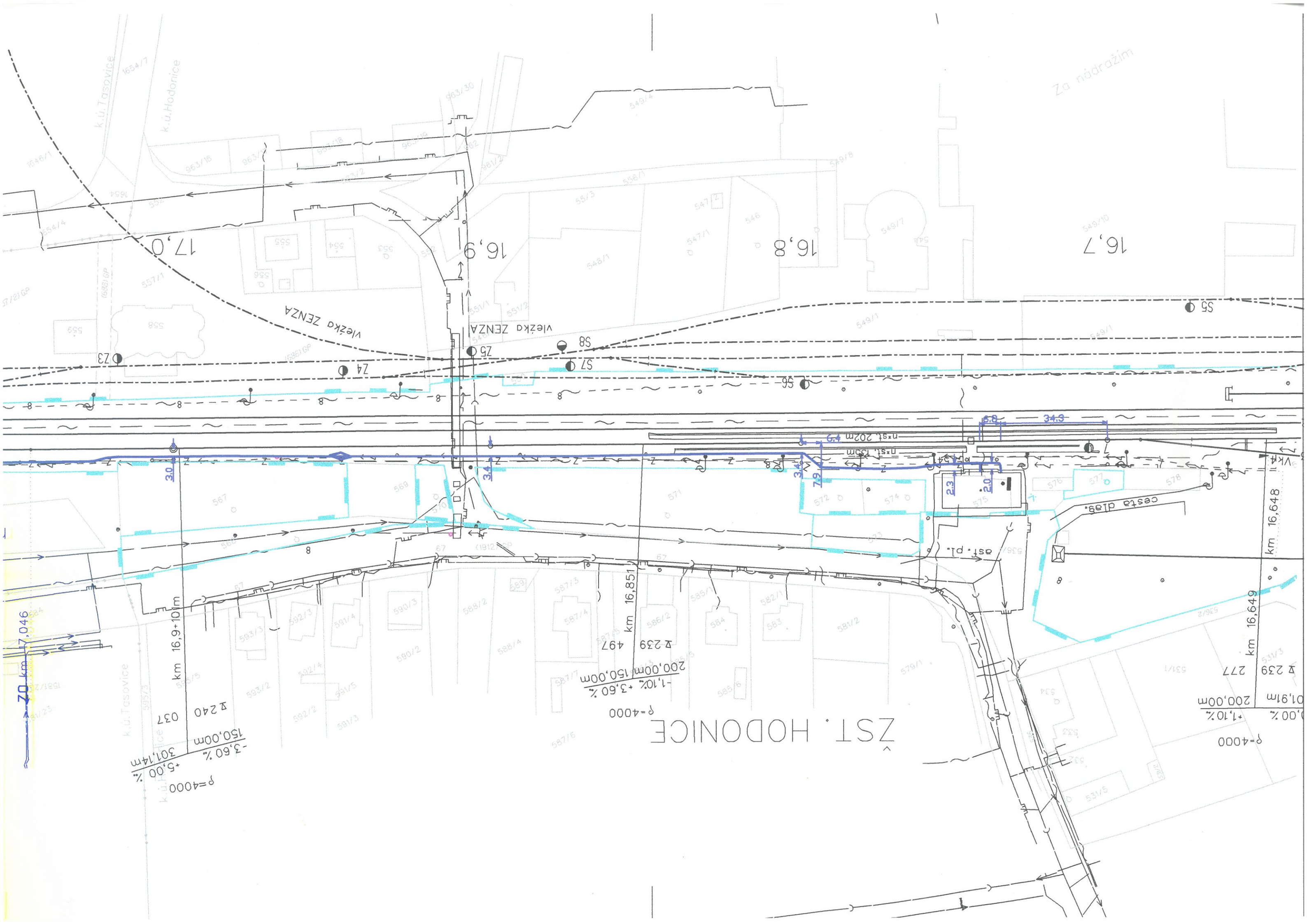
OPRAVY PČM 25
VE VÝPRAVNÍ BUDOVĚ

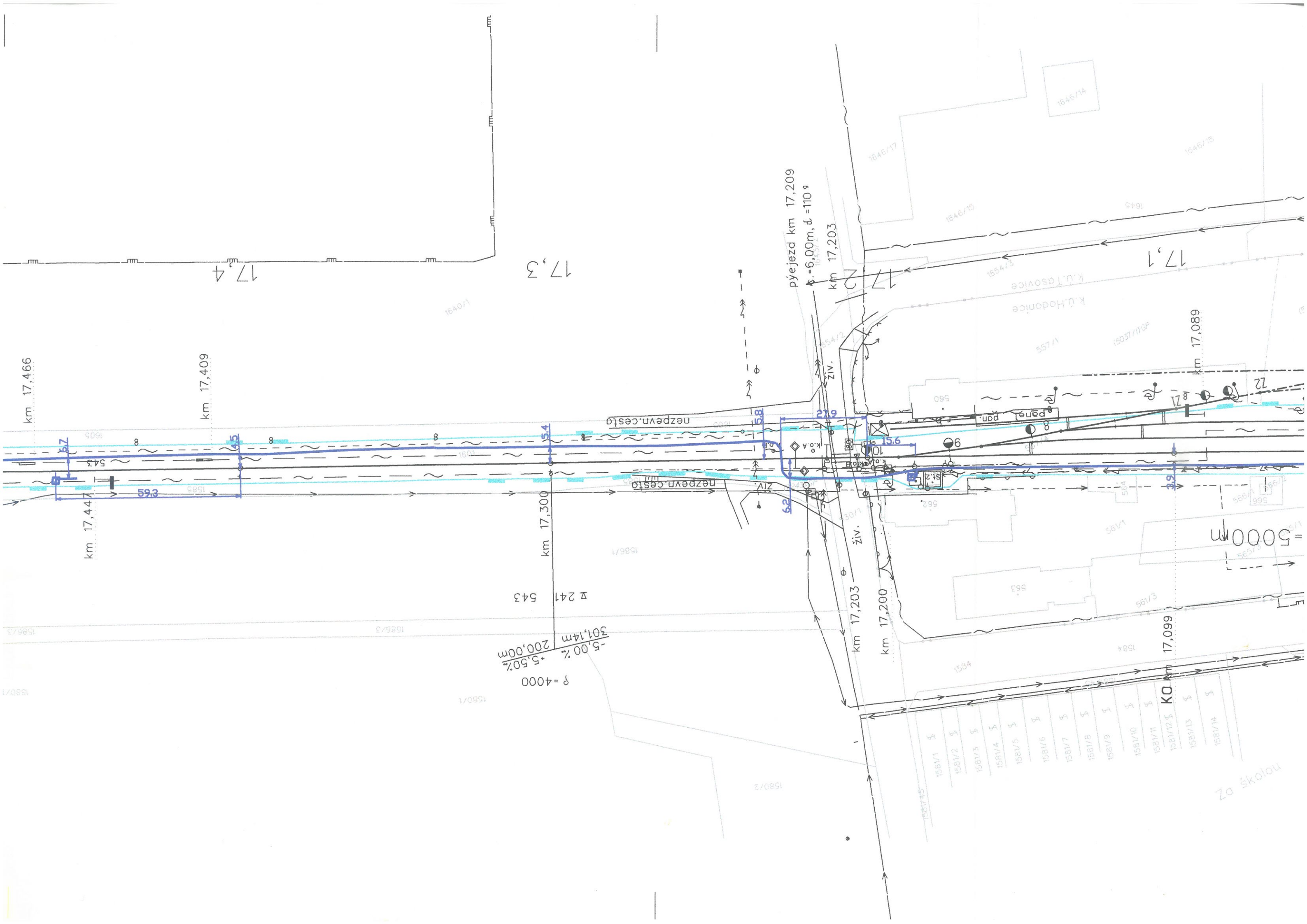
KM16,750/2,6m VPRAVO

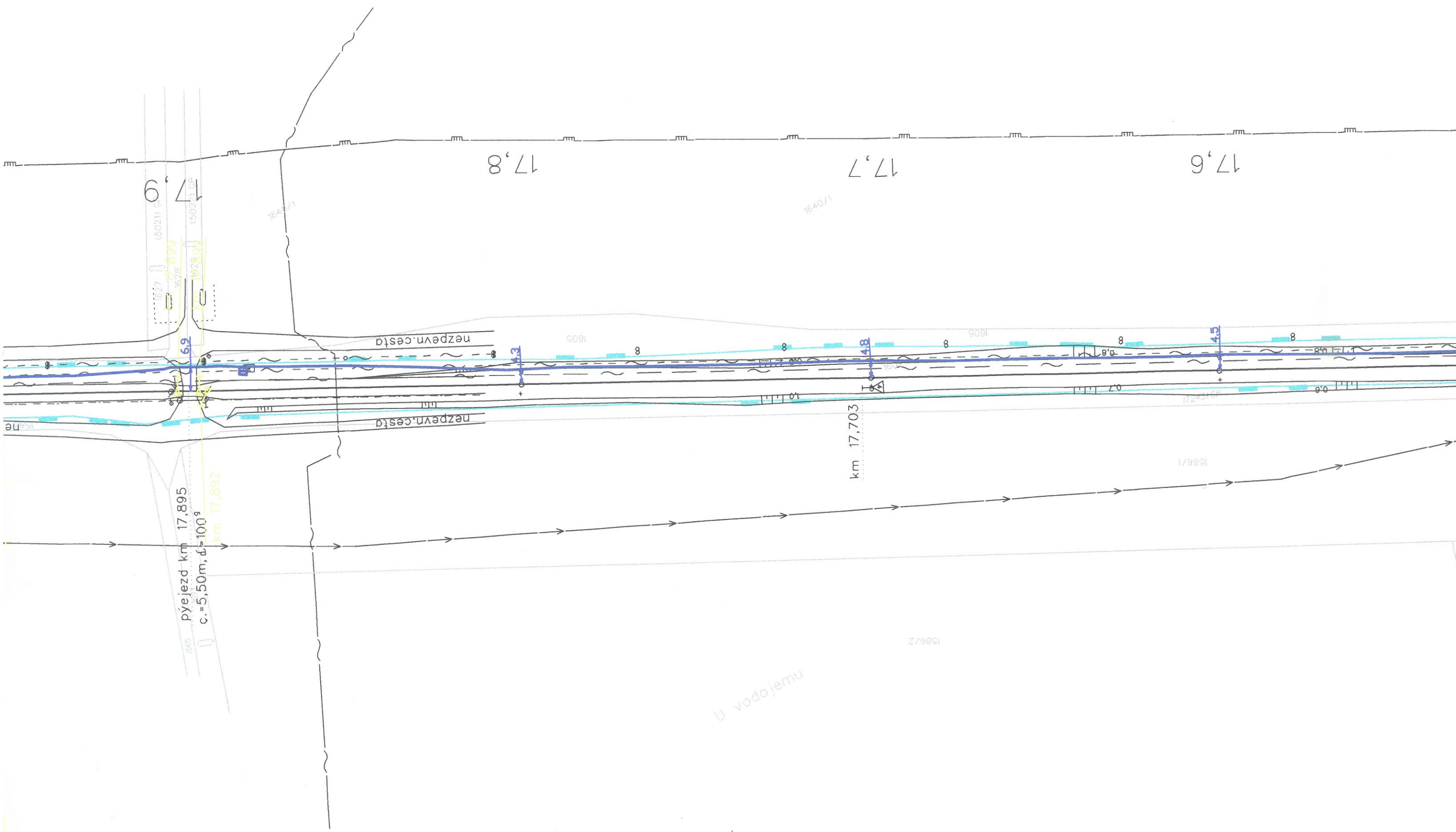
OVNI ROZHLAS. ROZHLAS PRO ČESTUJÍCÍ - 2 VĚTĚV

VE STANICI JDE KABEL DO VÝP. BUD.
V DRÁTOV. ŽLABU

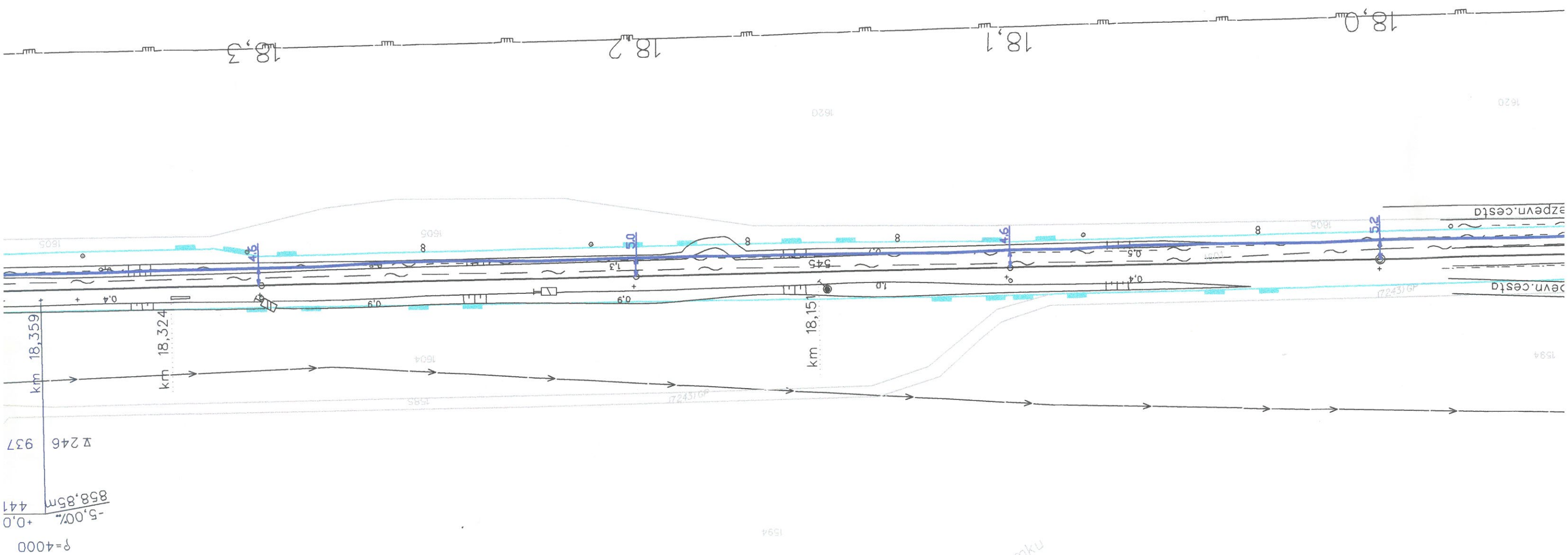




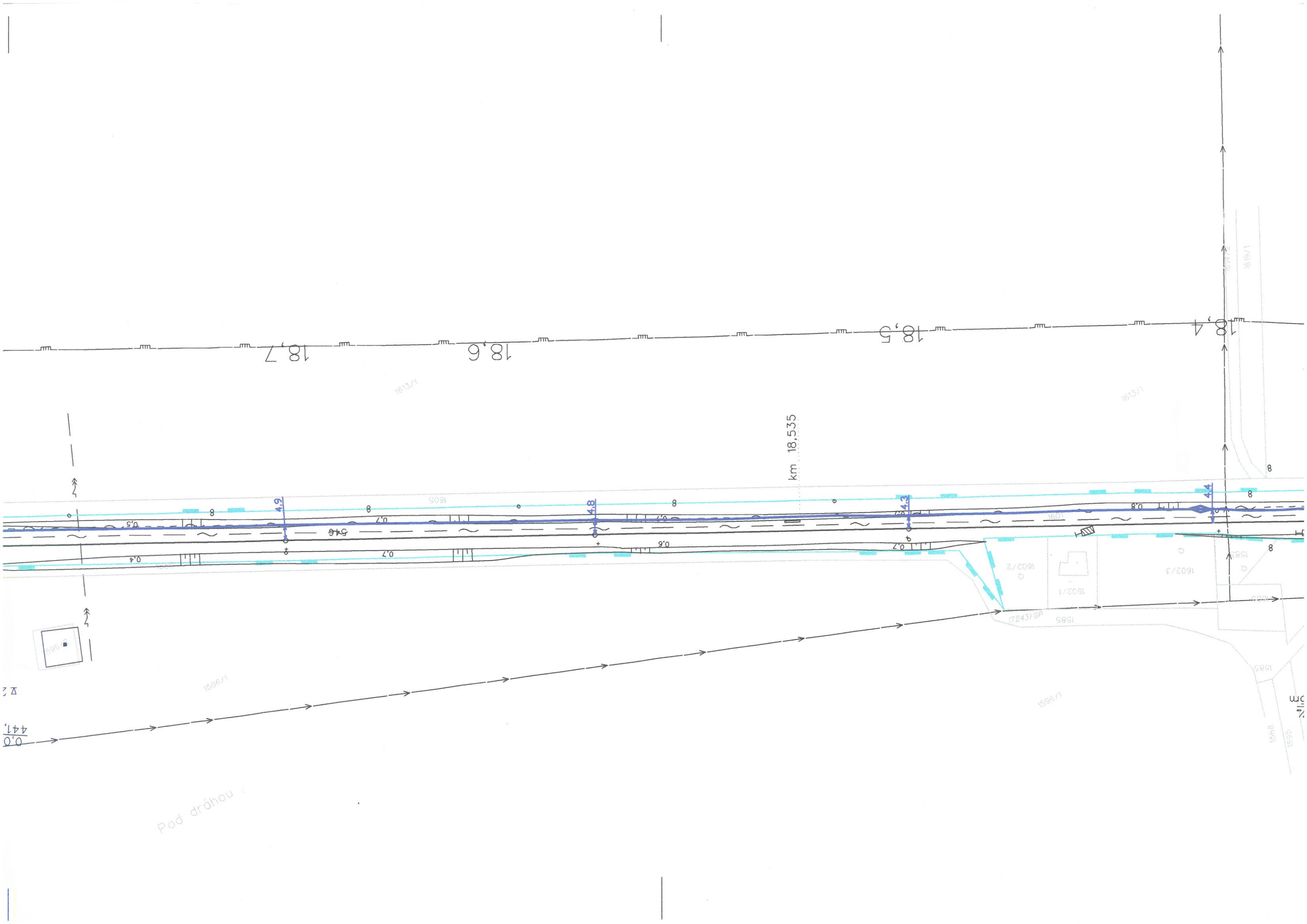


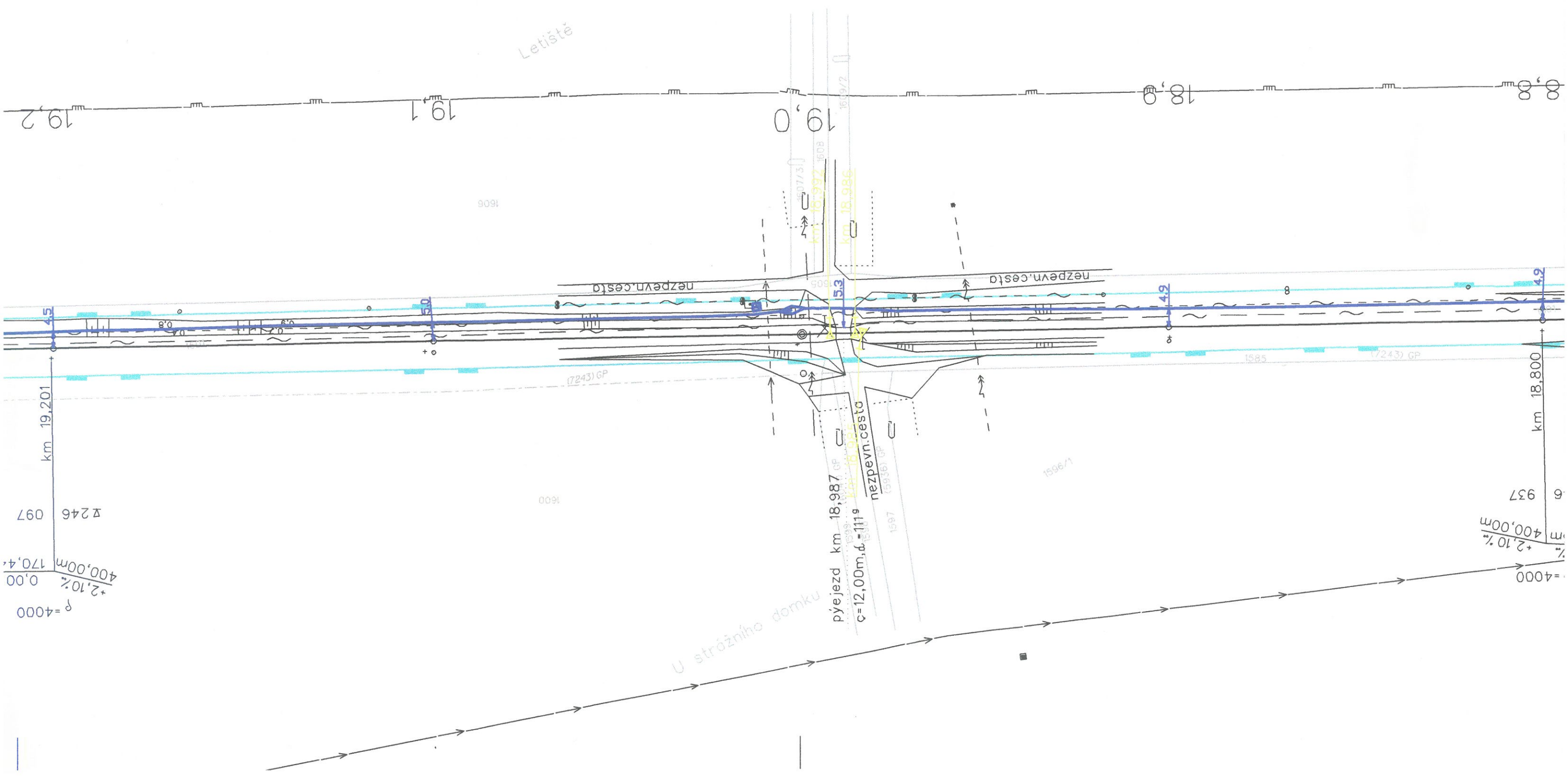


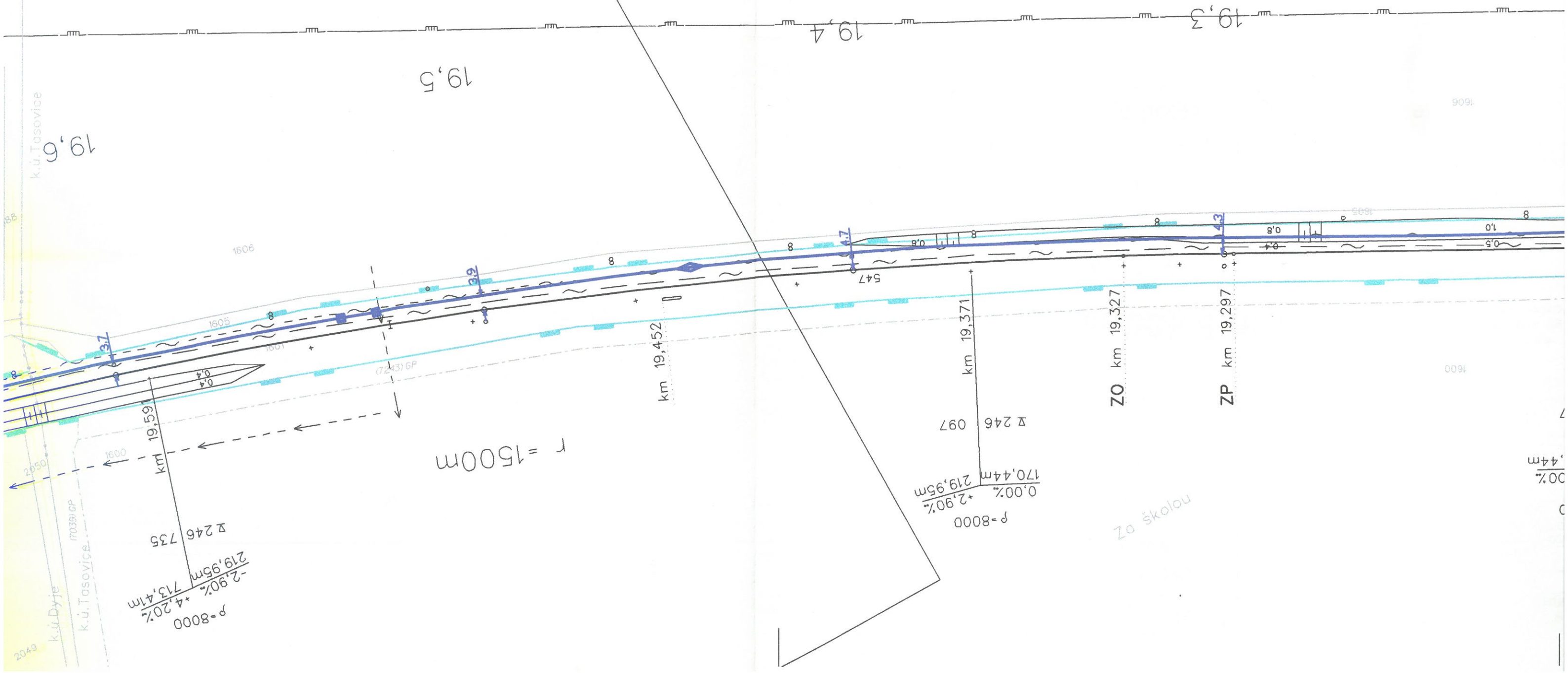
U vodojemu



U strážního domku







16, 1

16, 0

Chráníčka NOVOTUB \varnothing 60, v délce 20 mhloubka (povrch) min. 120 cm
pod niveletou budoucí vozovkyStáv. sloup, vzpěra,
skříňka, bleskojistky

Nadzemní vedení OSŽT

25.8

Stáv. kab. 10XN - OSŽT

Trasa dočas. náhr. kab. 10XN

a def. náhr. kab za nadzemní vedení

Definitivní trasa kabelu 10XN

(ve žlabu na mostě)

Místa naspojování vložek

(dočasné a definitivní) kabelu 10XN

Stáv. sloup, vzpěra,
skříňka, bleskojistky

Nadzemní vedení OSŽT

17.5

Stáv. kab. 10XN - OSŽT



SUDOP BRNO spol. s r. o.

Kouniceva 26, 611 36 Brno

OBJEDNATEL:	Saint-Gobain Vertex a.s., Sokolovská 106, 57021 Litomyšl	tel./fax.: 05/4121 1310 E-mail: sudop@sudop-brno.cz
PROFESNÍ SKUPINA:	11 KOLEJE, SILNICE	VEDOUcí PRŮJ. SKUPINY ING. PETR ROTSCHEIN
ODPOVĚDNÝ PROJ. STAVBY ING. PAVEL LHOTSKÝ	ODPOVĚDNÝ PROJ. PS, SO ING. ZDENĚK TOCHÁČEK <i>Ing. Tocháček</i>	NAVRHL. VYPRACOVAL ING. ZDENĚK TOCHÁČEK <i>Ing. Tocháček</i>
REGION	JIHOVMORAVSKÝ ZNOJMO	Číslo HODONICE
Příjezdová komunikace k závodu Vertex Hodonice křížení s tratí ČD SO 06 - PŘELOŽKY SDĚLOVACÍCH ZAŘZENÍ		ÚČEL: Reál. proj. ZAK. ČÍSLO ARCH. ČÍSLO 1308-01-0303 2002120187 DATUM: 03.2003
SITUACE PŘELOŽEK, M. 1:1000		ČÁST DOKUM. PŘÍLOHA D.6

15, 9